



Elektrizitätswerk  
Obwalden

# Das EWO als Arbeitgeber

Ergänze unser elektrisierendes Team

EEH WO? BIM EWO.



# Das Elektrizitätswerk Obwalden in der Übersicht

**1960**  **Gründungsjahr**  
des Elektrizitätswerks Obwalden

**100 %**  **in Obwaldner Besitz**  
Kanton Obwalden (8/15),  
Sieben Einwohnergemeinden (je 1/15)

**135**  **Mitarbeitende**  
beim Elektrizitätswerks Obwalden

Ø **1'825**  **Franken**  
Beteiligung an Weiterbildungskosten  
pro Mitarbeitenden

**33**  **Lernende**  
bei EWO FUTURE

Klick dich durch das Menü und erfahre,  
was uns als Arbeitgeber ausmacht.

Unser Versprechen

Arbeitszeit und Ferien

Vergütungen

Familie und Vereinbarkeit

Sicherheit und Gesundheit

Aus- und Weiterbildung

# Unser Versprechen – deine Zukunft

## Persönlich. Fortschrittlich. Regional.



Bei uns vereinen sich individuelle Entfaltung und Teamgeist in einer unterstützenden Kultur. Umgeben von einem starken Team, das sich mit Begeisterung und Verantwortung für die Region einsetzt.

Klick auf die Icons,  
um mehr zu erfahren



Unser Versprechen

Arbeitszeit und Ferien

Vergütungen

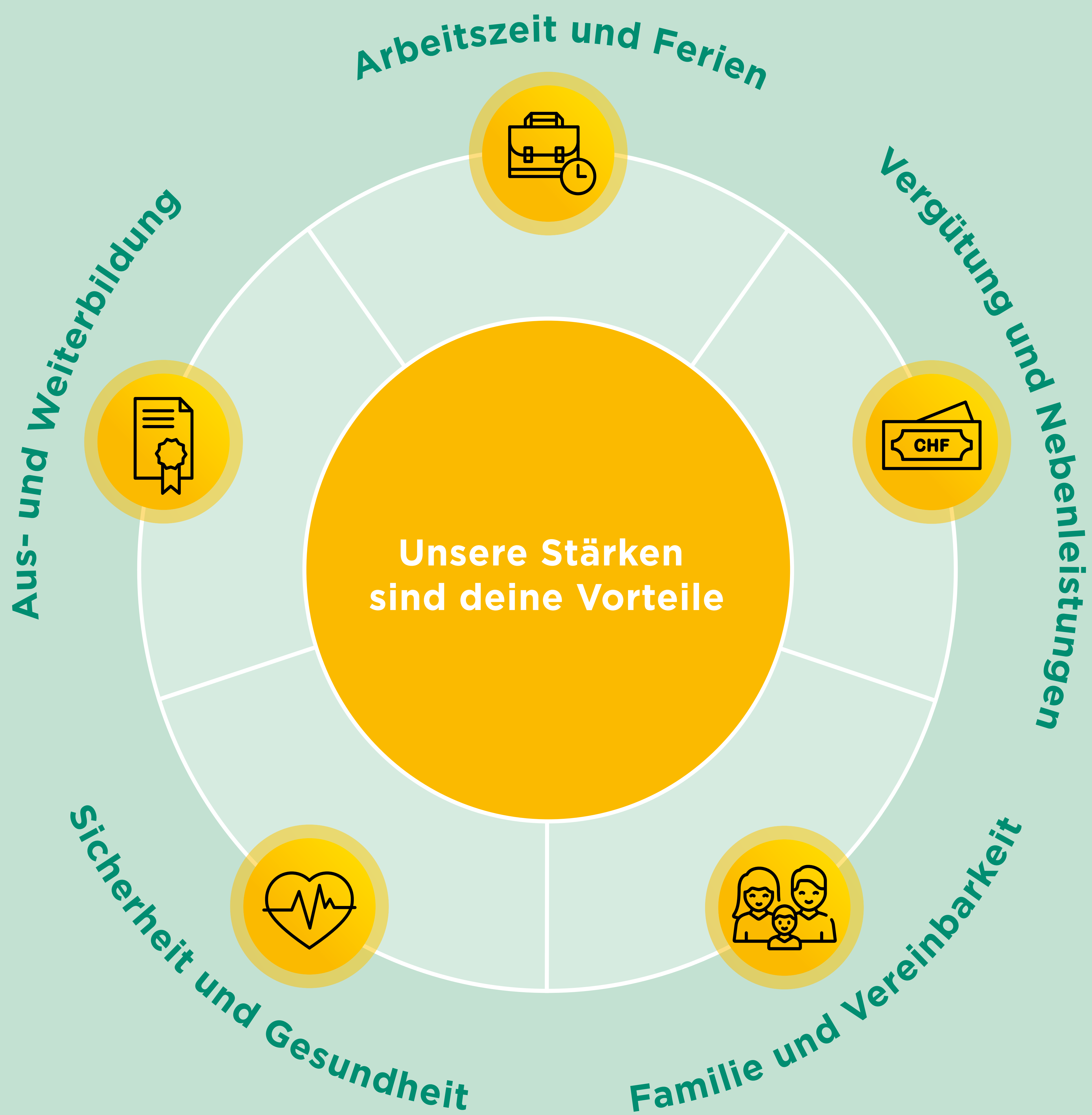
Familie und Vereinbarkeit

Sicherheit und Gesundheit

Aus- und Weiterbildung

# Unser Versprechen – deine Zukunft

Persönlich. Fortschrittlich. Regional.



Entdecke, was das Arbeiten beim EWO besonders macht: Wir bieten dir nicht nur eine sinnstiftende Aufgabe in einem zukunftsorientierten Umfeld, sondern auch attraktive Rahmenbedingungen, die deine Lebensqualität steigern. Von flexiblen Arbeitszeiten bis hin zu Weiterentwicklungsmöglichkeiten – hier findest du fünf gute Gründe, Teil unseres Teams zu werden.

# Arbeitszeit und Ferien



Wir bieten dir Flexibilität im Arbeitsalltag dank Gleitzeit und Homeoffice-Möglichkeiten. Ausserdem profitierst du von grosszügigen Ferien und zusätzlichen Urlaubsmöglichkeiten.



**Unser Versprechen**

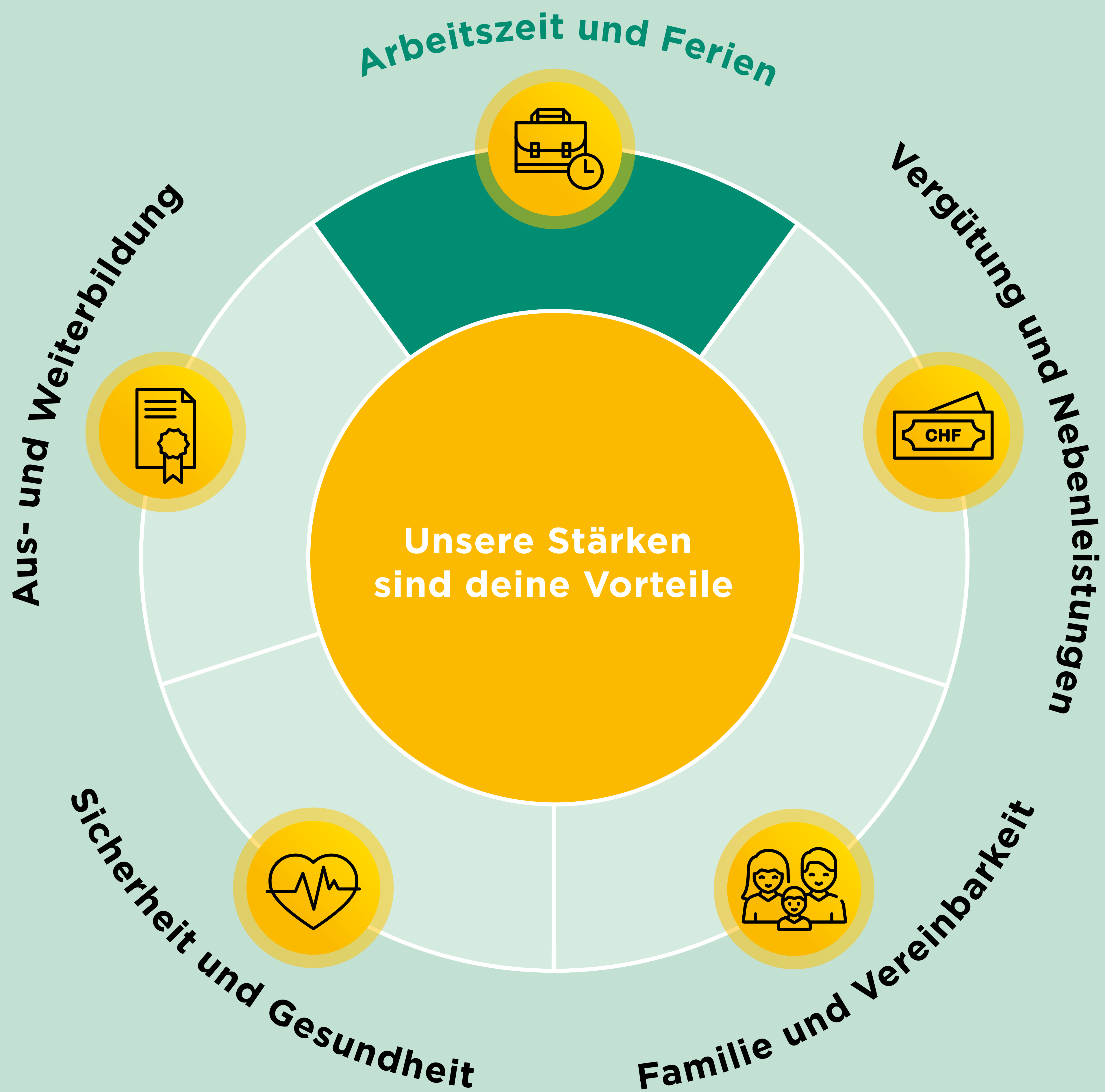
**Arbeitszeit und Ferien**

**Vergütungen**

**Familie und Vereinbarkeit**

**Sicherheit und Gesundheit**

**Aus- und Weiterbildung**



- Gleitendes Arbeitszeitmodell mit der Möglichkeit von Mehrzeitkompensation
- Möglichkeit von Homeoffice, sofern die Tätigkeit dies zulässt
- Wöchentliche Arbeitszeit von 42 Stunden
- Zwischen 25 und 30 Ferientage, je nach Alter
- 12 bezahlte Feiertage
- Betriebsferien zwischen Weihnachten und Neujahr (Bezug Gleitzeit, Überzeit oder Ferien)
- Möglichkeit zum Bezug von unbezahltem Urlaub



## Vergütungen und Nebenleistungen

---

Beim EWO erhältst du eine faire, leistungsbezogene Vergütung mit 13 Monatslöhnen. Zusätzlich erwarten dich vielfältige Zusatzleistungen und attraktive Vergünstigungen als weitere finanzielle Pluspunkte.

Unser Versprechen

Arbeitszeit und Ferien

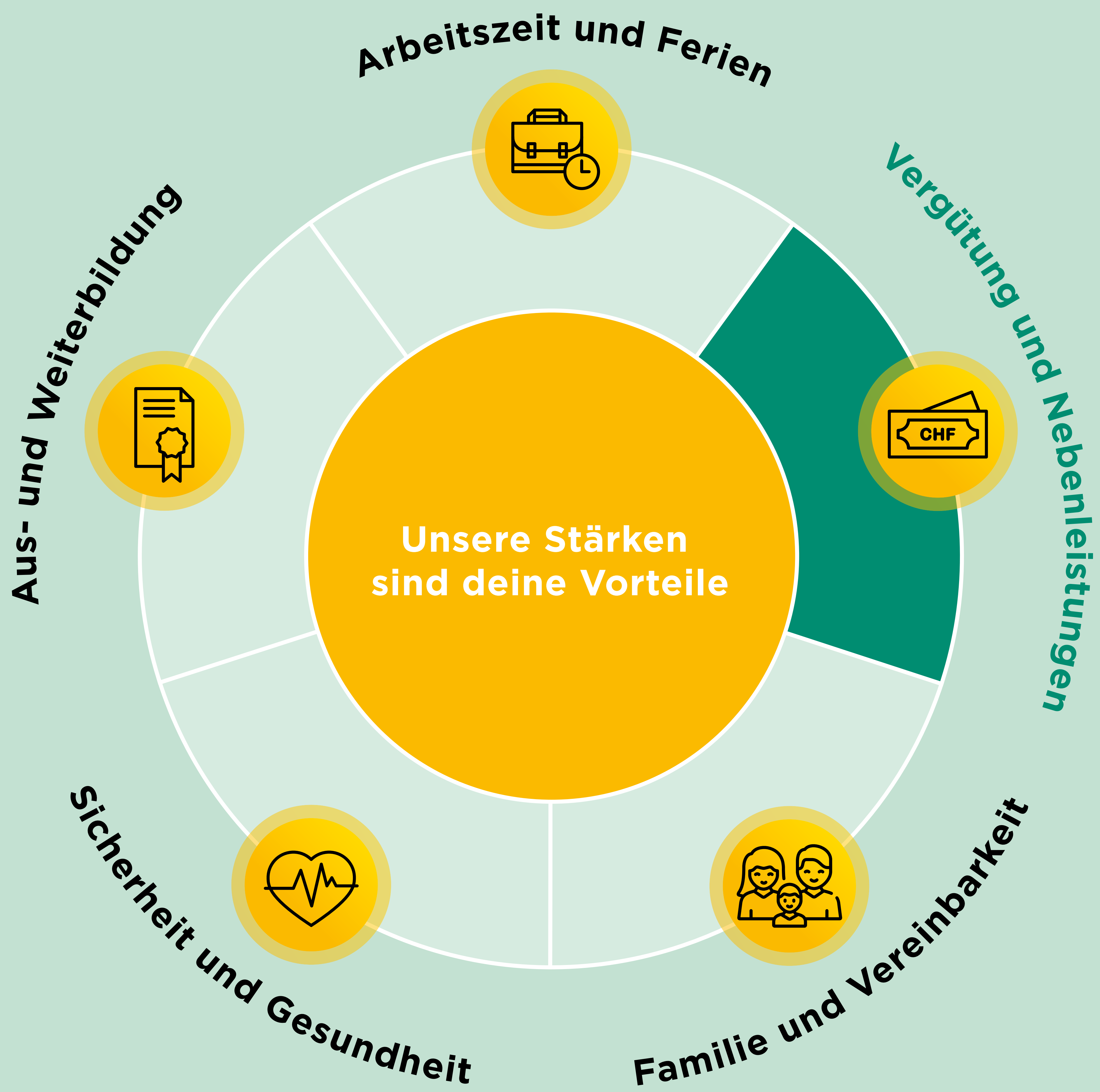
Vergütungen

Familie und Vereinbarkeit

Sicherheit und Gesundheit

Aus- und Weiterbildung

# Vergütungen und Nebenleistungen



- 13 Monatslöhne
- Zertifizierte Einhaltung der Lohngleichheit zwischen Frauen und Männer
- Reka-Vergünstigung
- Kleider-Wäscheservice für Schutzausrüstung (Geschäftsfeld Netz)
- Spesen für die geschäftliche Nutzung des privaten Mobiltelefons
- Diverse materielle Pluspunkte wie Arbeitskleider und -schuhe, Repräsentationskleider, Geschenk zu Dienstjubiläen/Weihnachten
- Mitarbeiterausflüge und -anlässe
- Pikett-Entschädigung
- Diverse interne Vergünstigungen wie Vorzugskonditionen beim Kauf von Material, Partnerangebote und private Benützung von Poolfahrzeugen usw.

# Familie und Vereinbarkeit



Das EWO unterstützt dich dabei, Beruf und Familie miteinander zu vereinbaren. Durch unser Verständnis für familiäre Bedürfnisse schaffen wir Entlastung im Alltag und ermöglichen dir, sowohl privaten Verpflichtungen als auch beruflichen Aufgaben gerecht zu werden.



Unser Versprechen

Arbeitszeit und Ferien

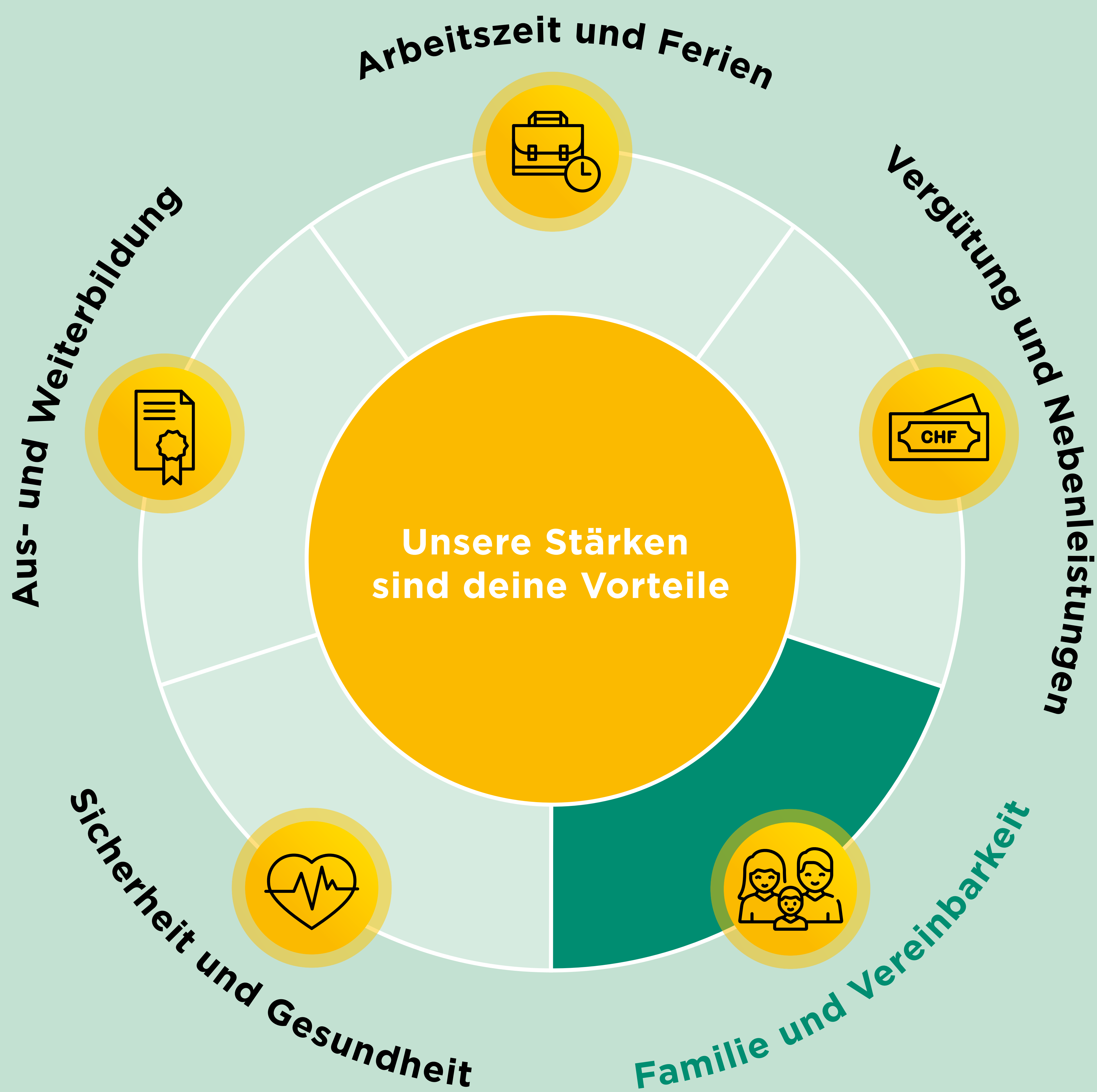
Vergütungen

Familie und Vereinbarkeit

Sicherheit und Gesundheit

Aus- und Weiterbildung

# Familie und Vereinbarkeit



- Freiwillige Familienzulagen
- 16 Wochen Mutterschaftsurlaub (Lohnfortzahlung zu 100%)
- 2 Wochen Vaterschaftsurlaub (Lohnfortzahlung zu 100%)
- Bezahlter Urlaub bei kurzzeitigen Abwesenheiten für die Betreuung von Familienmitgliedern oder Lebenspartnern sowie die Betreuung eines wegen Krankheit oder Unfall gesundheitlich schwer beeinträchtigten Kindes (Lohnfortzahlung zu 100%)



## Sicherheit und Gesundheit

Deine Sicherheit und Gesundheit stehen bei uns an erster Stelle. Wir sorgen mit Prävention, umfassendem Schutz und voller Lohnfortzahlung im Krankheitsfall für deine Stabilität – und ermöglichen dir auf Wunsch einen frühen, gut abgesicherten Übergang in die Pension.

Unser Versprechen

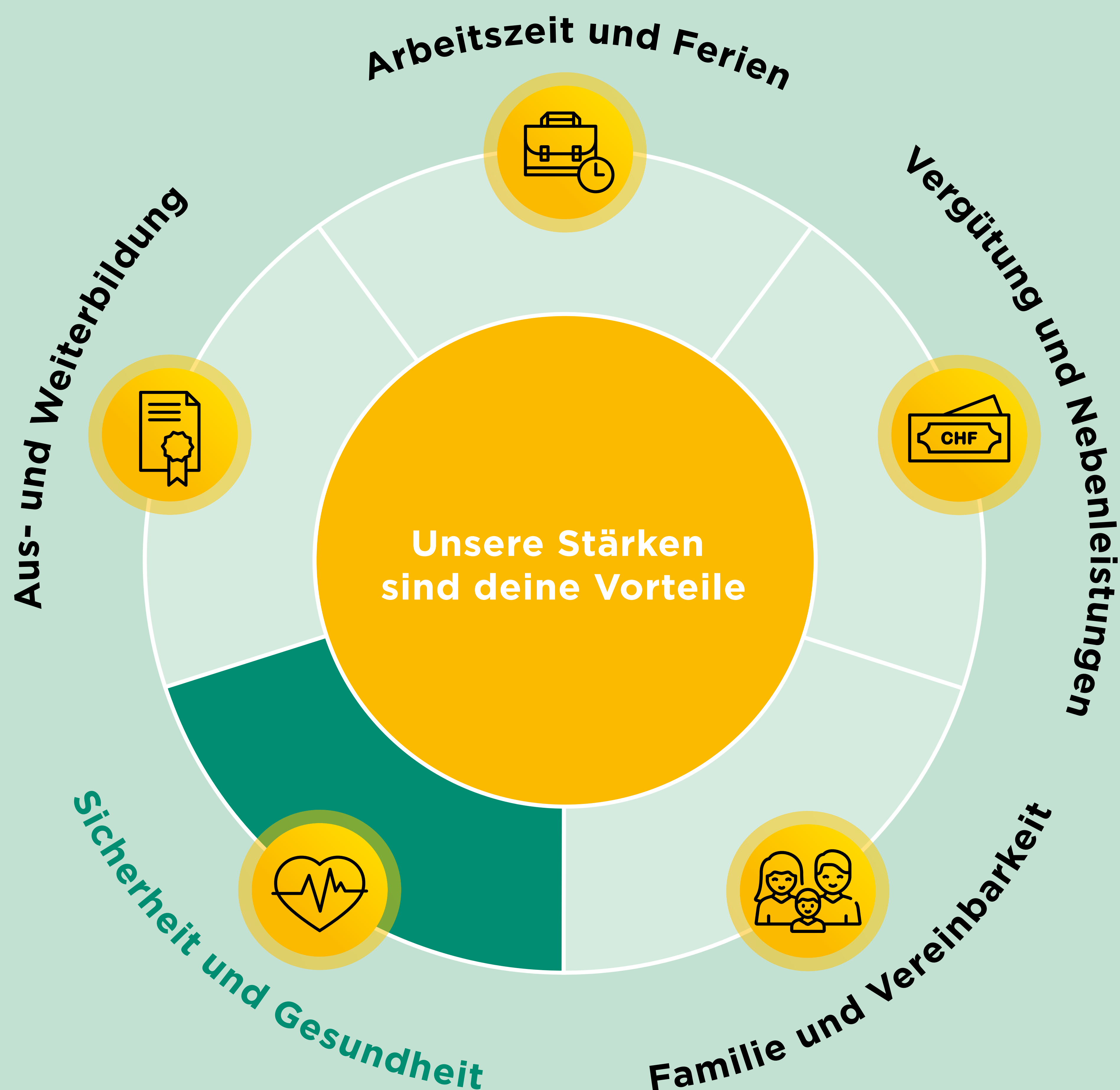
Arbeitszeit und Ferien

Vergütungen

Familie und Vereinbarkeit

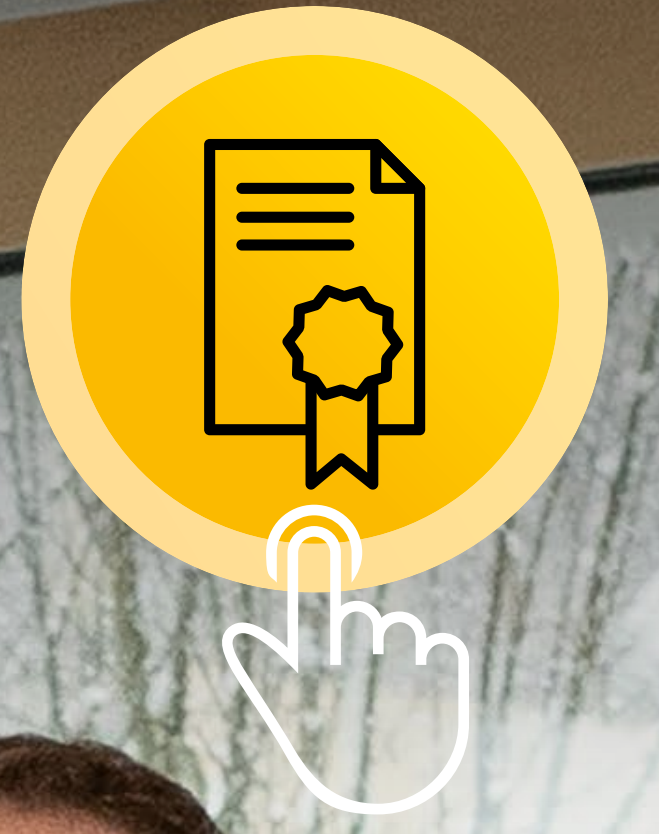
Sicherheit und Gesundheit

Aus- und Weiterbildung



- 730 Tage Anspruch auf volle Lohnfortzahlung bei Arbeitsunfähigkeit infolge Krankheit, Berufsunfall und Nichtberufsunfall
- Private Zusatzversicherung bei Unfall (BU/NBU)
- Kostenübernahme bei Zecken- und Grippeimpfung
- Massnahmen zur Vorbeugung von Krankheit, Berufsunfällen und Nichtberufsunfällen
- Vorzeitige Pensionierung mit Überbrückungsrente
- Krankentaggeldversicherung

Zurück zur Übersicht



## Aus- und Weiterbildung

Damit du das EWO aktiv mitgestalten kannst, bieten wir dir vom ersten Tag an die richtigen Voraussetzungen für deinen erfolgreichen Einstieg und deine persönliche und fachliche Entwicklung.

Unser Versprechen

Arbeitszeit und Ferien

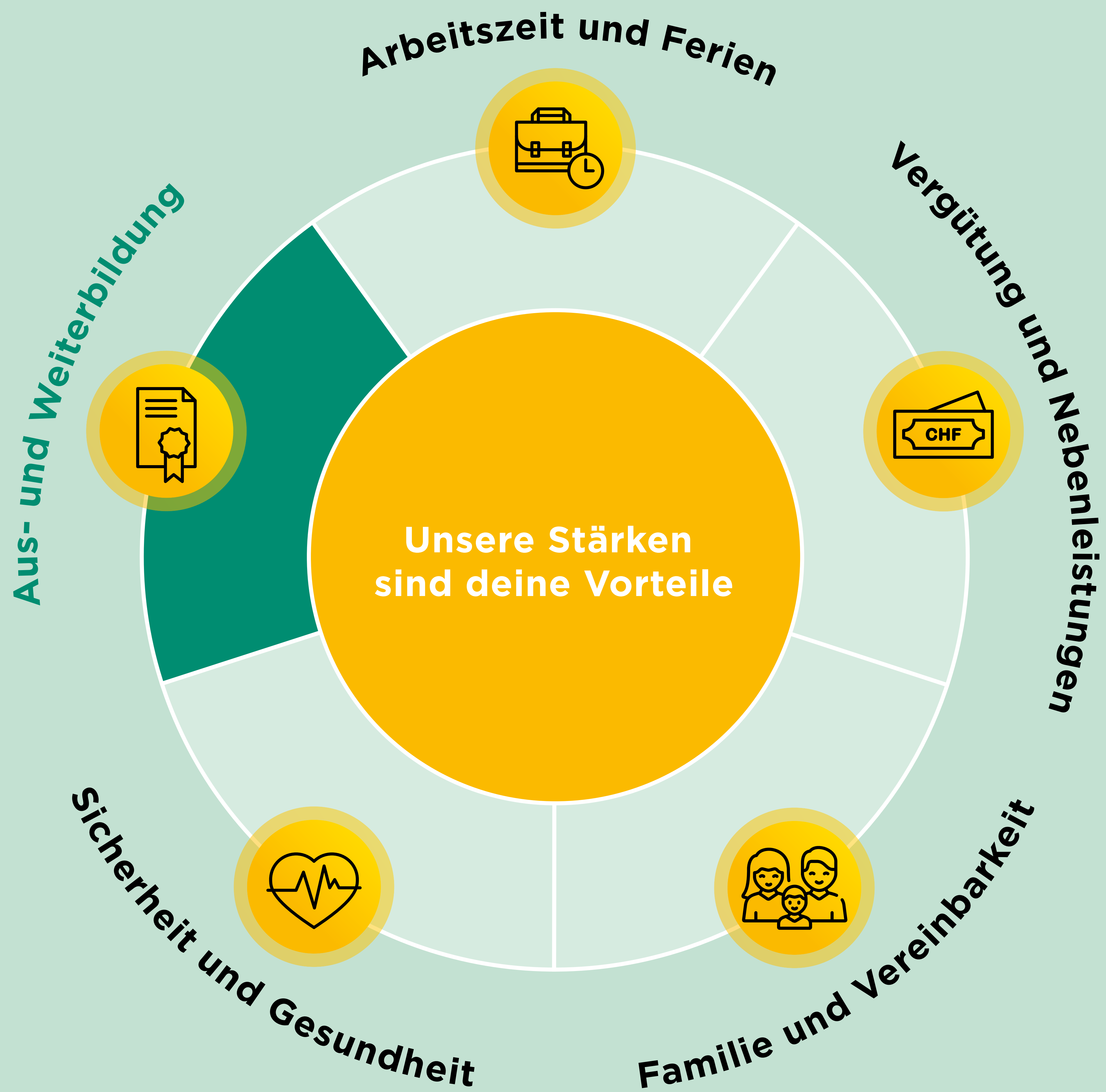
Vergütungen

Familie und Vereinbarkeit

Sicherheit und Gesundheit

Aus- und Weiterbildung

# Aus- und Weiterbildung



- Strukturiertes Einführungsprogramm für neue Mitarbeitende
- Informationstag für neue Mitarbeitende, um einen tieferen Einblick in das Unternehmen zu erhalten.
- Interne Schulungen und Nutzung einer breiten externen Palette an Weiterbildungsmöglichkeiten
- Finanzielle Unterstützung bei Aus- und Weiterbildungen