



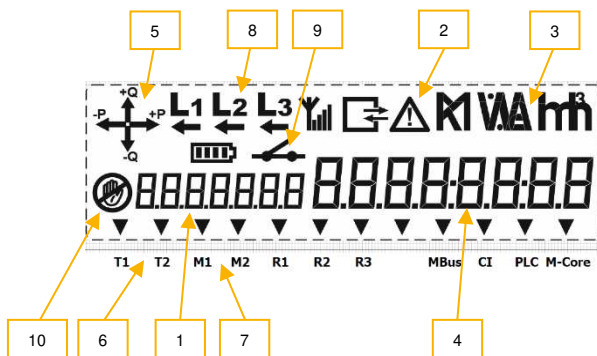
Haushaltstromzähler ERS801

Bedienung und Anzeige

1 Allgemein

Die Anzeige wechselt automatisch alle 15 Sekunden zwischen:

- Momentaner Leistung in kW Bezug vom EWO (OBIS 1.7.0)
- Momentaner Leistung in kW Abgabe an EWO (OBIS 2.7.0)
- Bezug vom EWO im Normalpreis (OBIS 1.8.1)
- Bezug vom EWO im Sparpreis (OBIS 1.8.2)
- Abgabe ans EWO im Normalpreis (OBIS 2.8.1)
- Abgabe ans EWO im Sparpreis (OBIS 2.8.2)



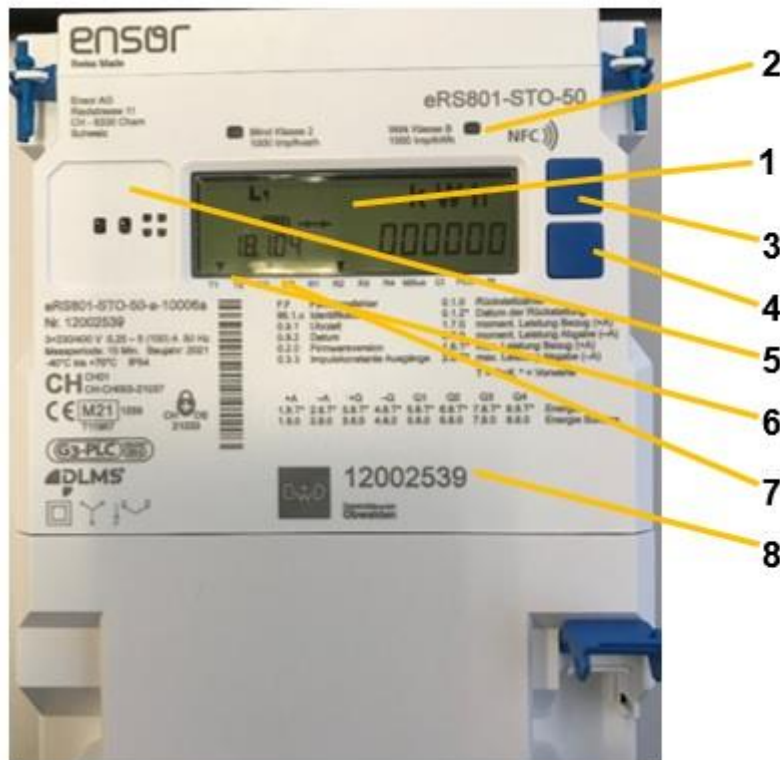
1. OBIS – Kennzahl
2. Alarmsymbol
3. Messeinheit
4. Messwerte
5. Energierichtungsanzeige
6. Aktueller Energietarif
7. Aktueller Leistungstarif
8. Phasenanzeige (L1, L2, L3)
9. Position des Abschaltrelais
10. Betrugserkennung

2 Ablesevorgang

Um weitere Informationen am Zähler abzulesen, drücken Sie kurz die Taste 3. Für den nächsten Anzeigewert drücken Sie ein weiteres Mal kurz die Taste 3. Wenn Sie nun im Display Std-dAtA sehen, drücken Sie wieder die Taste 3 für ca. 2 Sekunden bis die Zählernummer erscheint. Jetzt können Sie mit drücken auf die Taste 3, alle Zählerstände durchblättern.

Jeden Monat werden die Zählerstände abgespeichert. Der Zählerstand vom letzten Monat wird z.B. wie folgt angezeigt 1.8.1.08.

Um monatlichen Anzeigewerte zu überspringen, drücken Sie die Taste 3 für ca. 2 Sekunden, so können Sie von Hauptregister zu Hauptregister springen, ohne die monatlichen Zählerstände zu sehen.



1. Anzeigefeld (Display)
2. Kontrollleuchte
3. Aufruftaste für Displayanzeige
4. Rückwärtstaste für Displayanzeige
5. Optische Schnittstelle für Auslesung
6. Aktiver Energietarif (T1 HT, T2 NT)
7. Aktiver Leistungstarif (M1 HT, M2 NT)

3 Bedeutung der Anzeige-Codes

- C.1.0 Zählernummer
 - 0.9.1 Aktuelle Zeit: Std:Min:Sek
 - 0.9.2 Aktuelles Datum: Jahr.Monat.Tag
 - 1.7.0 Aktuelle Leistung: Bezug vom EWO in kW
 - 2.7.0 Aktuelle Leistung: Abgabe ans EWO in kW
 - 1.6.0 Leistungsmaximum Bezug vom EWO HT oder NT in kW (aktueller Stand)
- Angezeigt wird nacheinander die Leistung, die Uhrzeit und das Datum

- 1.6.0.MM Leistungsmaximum Bezug vom EWO HT oder NT in kW (Stand Ende Monat)
Angezeigt wird nacheinander die Leistung, die Uhrzeit und das Datum
- 1.6.1 Leistungsmaximum Bezug vom EWO HT in kW (aktueller Stand)
Angezeigt wird nacheinander die Leistung, die Uhrzeit und das Datum
- 1.6.1.MM Leistungsmaximum Bezug vom EWO HT in kW (Stand Ende Monat)
Angezeigt wird nacheinander die Leistung, die Uhrzeit und das Datum
- 1.6.2 Leistungsmaximum Bezug vom EWO NT in kW (aktueller Stand)
Angezeigt wird nacheinander die Leistung, die Uhrzeit und das Datum
- 1.6.2.MM Leistungsmaximum Bezug vom EWO NT in kW (Stand Ende Monat)
Angezeigt wird nacheinander die Leistung, die Uhrzeit und das Datum
- 2.6.0 Leistungsmaximum Abgabe ans EWO in kW HT oder NT (aktueller Stand)
Angezeigt wird nacheinander die Leistung, die Uhrzeit und das Datum
- 2.6.0.MM Leistungsmaximum Abgabe ans EWO in kW HT oder NT (Stand Ende Monat)
Angezeigt wird nacheinander die Leistung, die Uhrzeit und das Datum
- 2.6.1 Leistungsmaximum Abgabe ans EWO in kW HT (aktueller Stand)
Angezeigt wird nacheinander die Leistung, die Uhrzeit und das Datum
- 2.6.1.MM Leistungsmaximum Abgabe ans EWO in kW HT (Stand Ende Monat)
Angezeigt wird nacheinander die Leistung, die Uhrzeit und das Datum
- 2.6.2 Leistungsmaximum Abgabe ans EWO in kW NT (aktueller Stand)
Angezeigt wird nacheinander die Leistung, die Uhrzeit und das Datum
- 2.6.2.MM Leistungsmaximum Abgabe ans EWO in kW NT (Stand Ende Monat)
Angezeigt wird nacheinander die Leistung, die Uhrzeit und das Datum
- 1.8.1 Wirkenergie Bezug vom EWO Hochtarif in kWh (aktueller Stand)
- 1.8.1.MM Wirkenergie Bezug vom EWO Hochtarif in kWh (Stand Ende Monat)
- 1.8.2 Wirkenergie Bezug vom EWO Niedertarif in kWh (aktueller Stand)
- 1.8.2.MM Wirkenergie Bezug vom EWO Niedertarif in kWh (Stand Ende Monat)
- 2.8.1 Wirkenergie Abgabe ans EWO Hochtarif in kWh (aktueller Stand)
- 2.8.1.MM Wirkenergie Abgabe ans EWO Hochtarif in kWh (Stand Ende Monat)
- 2.8.2 Wirkenergie Abgabe ans EWO Niedertarif in kWh (aktueller Stand)
- 2.8.2.MM Wirkenergie Abgabe ans EWO Niedertarif in kWh (Stand Ende Monat)
- 5.8.1 Blindenergie Q1 Bezug vom EWO Hochtarif in kvarh (aktueller Stand)
- 5.8.1.MM Blindenergie Q1 Bezug vom EWO Hochtarif in kvarh (Stand Ende Monat)
- 5.8.2 Blindenergie Q1 Bezug vom EWO Niedertarif in kvarh (aktueller Stand)
- 5.8.2.MM Blindenergie Q1 Bezug vom EWO Niedertarif in kvarh (Stand Ende Monat)
- 6.8.1 Blindenergie Q2 Abgabe ans EWO Hochtarif in kvarh (aktueller Stand)
- 6.8.1.MM Blindenergie Q2 Abgabe ans EWO Hochtarif in kvarh (Stand Ende Monat)
- 6.8.2 Blindenergie Q2 Abgabe ans EWO Niedertarif in kvarh (aktueller Stand)

- 6.8.2.MM Blindenergie Q2 Abgabe ans EWO Niedertarif in kvarh (Stand Ende Monat)
- 7.8.1 Blindenergie Q3 Abgabe ans EWO Hochtarif in kvarh (aktueller Stand)
- 7.8.1.MM Blindenergie Q3 Abgabe ans EWO Hochtarif in kvarh (Stand Ende Monat)
- 7.8.2 Blindenergie Q3 Abgabe ans EWO Niedertarif in kvarh (aktueller Stand)
- 7.8.2.MM Blindenergie Q3 Abgabe ans EWO Niedertarif in kvarh (Stand Ende Monat)
- 8.8.1 Blindenergie Q4 Bezug vom EWO Hochtarif in kvarh (aktueller Stand)
- 8.8.1.MM Blindenergie Q4 Bezug vom EWO Hochtarif in kvarh (Stand Ende Monat)
- 8.8.2 Blindenergie Q4 Bezug vom EWO Niedertarif in kvarh (aktueller Stand)
- 8.8.2.MM Blindenergie Q4 Bezug vom EWO Niedertarif in kvarh (Stand Ende Monat)
- 1.8.0 Wirkenergie Bezug vom EWO Summe in kWh (aktueller Stand)
- 1.8.0.MM Wirkenergie Bezug vom EWO Summe in kWh (Stand Ende Monat)
- 2.8.0 Wirkenergie Abgabe ans EWO Summe in kWh (aktueller Stand)
- 2.8.0.MM Wirkenergie Abgabe ans EWO Summe in kWh (Stand Ende Monat)
- 5.8.0 Blindenergie Q1 Bezug vom EWO Summe in kvarh (aktueller Stand)
- 5.8.0.MM Blindenergie Q1 Bezug vom EWO Summe in kvarh (Stand Ende Monat)
- 6.8.0 Blindenergie Q2 Abgabe ans EWO Summe in kvarh (aktueller Stand)
- 6.8.0.MM Blindenergie Q2 Abgabe ans EWO Summe in kvarh (Stand Ende Monat)
- 7.8.0 Blindenergie Q3 Abgabe ans EWO Summe in kvarh (aktueller Stand)
- 7.8.0.MM Blindenergie Q3 Abgabe ans EWO Summe in kvarh (Stand Ende Monat)
- 8.8.0 Blindenergie Q4 Bezug vom EWO Summe in kvarh (aktueller Stand)
- 8.8.0.MM Blindenergie Q4 Bezug vom EWO Summe in kvarh (Stand Ende Monat)
- 0.1.0 Anzahl der Rückstellungen
- 0.1.2 Zeit und Datum der Rückstellung
Angezeigt wird nacheinander die Uhrzeit, das Datum
- 0.1.2.MM Zeit und Datum der Rückstellung
Angezeigt wird nacheinander die Uhrzeit, das Datum
- 0.2.0 Metrologie - Firmware Version
- 0.2.0 Applikation - Firmware Version
- F.F Fatales Fehlerregister
- F.F.0 Fehler Register
- F.F.1 Fatales Fehlerregister
- 0.3.0 Impulskonstante LED
- 0.3.3 Impulskonstante Ausgangsklemmen